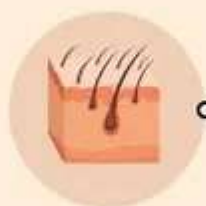


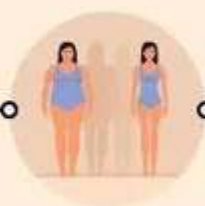
СИМПТОМЫ ЗАБОЛЕВАНИЯ ЩИТОВИДНОЙ ЖЕЛЕЗЫ



Изменение цвета
кожи и состояния
волос



Суставные и
мышечные боли



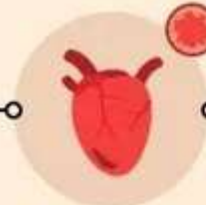
Резкое похудение
или беспричинный
набор веса



Нестабильный
менструальный
цикл у женщин



Нарушения в глота-
тельном или дыха-
тельном процессах,
ощущением кома в
горле, появление
одышки и хрипоты



Повышенный или
пониженный холе-
стерин, уровень
которого сохраня-
ется неизменным



Повышенная или
пониженная
температура тела
без объективных
причин



Синдром хрони-
ческой усталости,
апатичное состоя-
ние, резкая смена
настроения